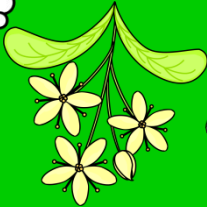
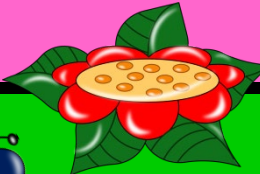
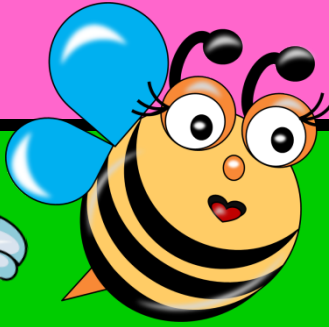


CAIET DE ACTIVITĂȚI VOCABULAR DE PRIMĂVARĂ



Anca Silvia Corcheș

G

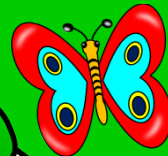
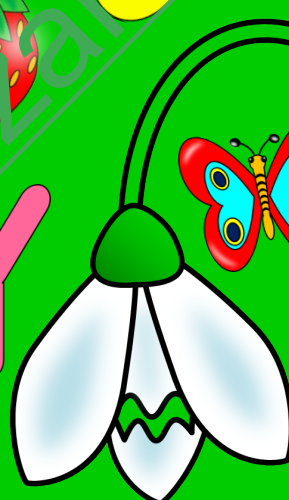


A



J

Y



M



Editura ASTTLR 2024

PENTRU ȘCOLARII MICI
ȘI ELEVII CU C.E.S.

Cluj-Napoca

CAIET DE ACTIVITĂȚI VOCABULAR DE PRIMĂVARĂ

Anca Silvia CORCHEȘ

Cluj-Napoca 2024

Acest material se adresează elevilor cu și fără C.E.S., care sunt în diferite etape ale formării deprinderilor de citire-scriere/comunicare. Ineditul materialului constă în ilustrarea alfabetului limbii române cu imagini și cuvinte care fac parte din sfera "vocabularului de primăvară".

Metoda este folosită cu succes în abordarea scris-cititului și a dezvoltării vocabularului în Statele Unite ale Americii, fiind adaptată pentru particularitățile limbii române. Acest mod de abordare permite dezvoltarea vocabularului, precum și a deprinderilor de citire-scriere, pe domenii de interes. Poate fi utilizat în cadrul activităților desfășurate la clasă, în cabinetele de logopedie și demersurile de intervenție psihopedagogică.

Caietul de activități este structurat în sarcini de lucru menite să dezvolte abilitățile de pre-grafie, grafie și de citire-scriere, cuprinzând 5 tipuri de sarcini de lucru pentru fiecare dintre literele/grupurile de litere ale alfabetului limbii române. Sarcini de lucru care se regăsesc în acest caiet:

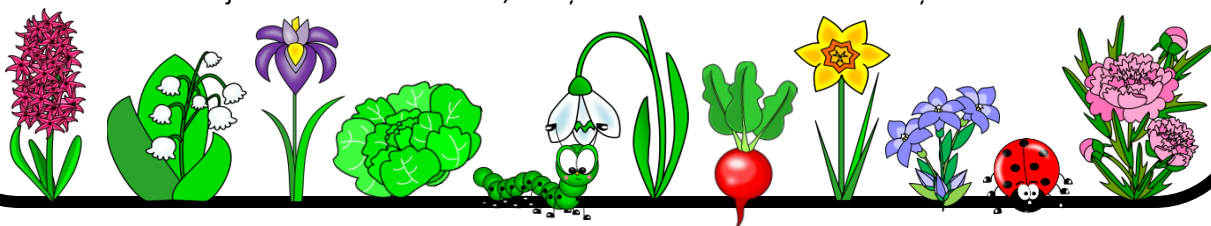
- Trasează litera și cuvântul
- Încercuiește litera
- Trasează litera urmând conturul punctat
- Colorează imaginile care reprezintă cuvinte care încep cu o anumită literă/grup de litere
- Elemente de pregrafie (tipuri de linii)
- Colorează literele respectând modelul
- Colorează cerculețul care corespunde poziției sunetului literii...
- Numește obiectul. Scrie în primul cerculeț litera/grupul de litere cu care începe, în cerculețul din mijloc numărul de silabe pe care îl are cuvântul, iar în ultimul cerculeț numărul de litere care alcătuiesc cuvântul
- Puzzle (12 imagini)

La finalul materialului se găsește un set de carduri cu imagini reprezentând cuvinte care pot fi subsumate vocabularului de primăvară. Va recomandăm plastifierea acestor carduri pentru o mai bună rezistență în timp a materialului. Cu ajutorul cardurilor puteți iniția jocuri de formare/grupare a imaginilor pe diferite categorii, contribuind în acest fel la dezvoltarea vocabularului copiilor dumneavoastră. Între categoriile pe care vi le recomandăm a se utiliza în inițierea unor jocuri cu cardurile cu imagini sunt:

- Litera/grupul de litere cu care începe un cuvânt
- Unde avem mai multe cuvinte care încep cu o anumită literă/grup de litere
- Flori/plante
- Alimente (dulciuri, legume, fructe)
- Păsări
- Animale (domestice/sălbatic)
- Insecte
- Articole de îmbrăcăminte

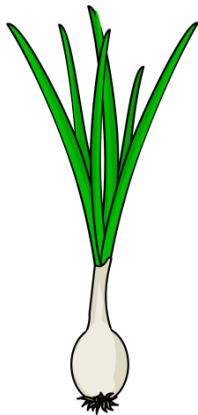
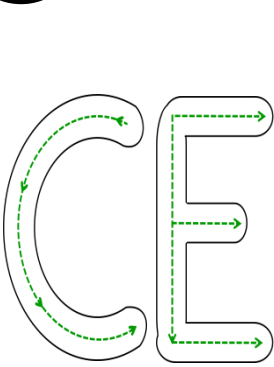
Imaginile atractive, în culori vii, cu contururi îngroșate, cu dimensiuni mari, lipsite de detalii, pot fi utilizat cu ușurință în demersurile instructiv-educative și corectiv-compensatorii ale elevilor care prezintă dizabilități vizuale, dizabilități auditive, tulburări de învățare, dizabilități senzoriale multiple sau tulburări de neurodezvoltare.

Cu ajutorul acestui material, învățarea va deveni mai atractivă și mai distractivă!



1

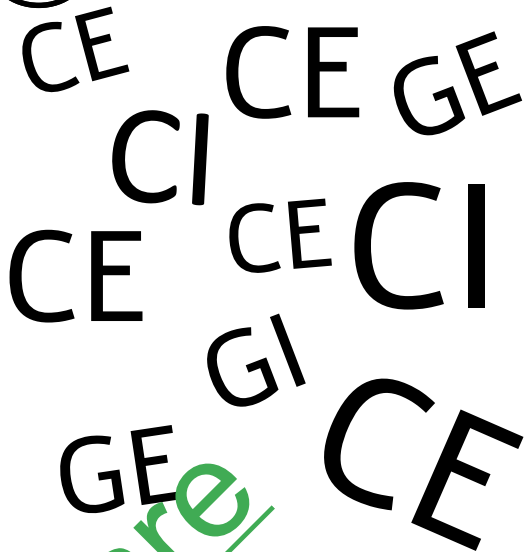
Trasează grupul de litere și cuvântul.



CEAPA

2

Încercuiește grupul de litere CE.



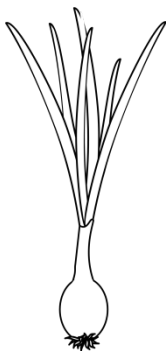
3

Trasează grupul de litere CE urmând conturul punctat.

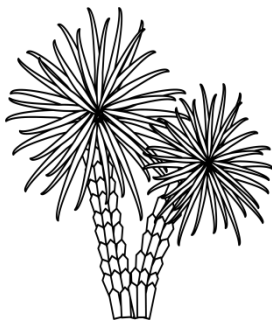
CE CE CE

4

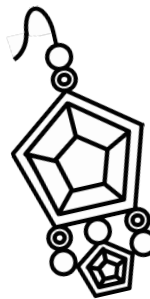
Colorează imaginile ce pot fi asociate unor cuvinte care încep cu grupul de litere CE.



CEAPĂ



YUCCA



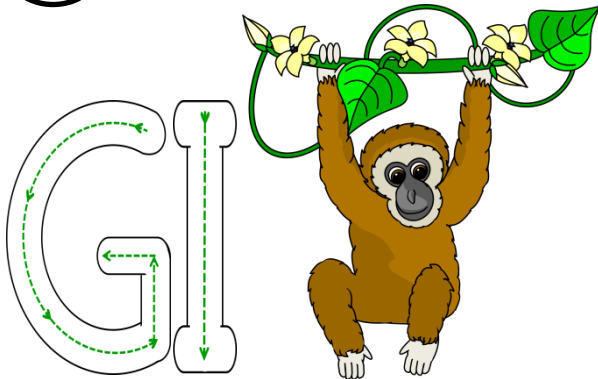
CERCEL



CEAUN

1

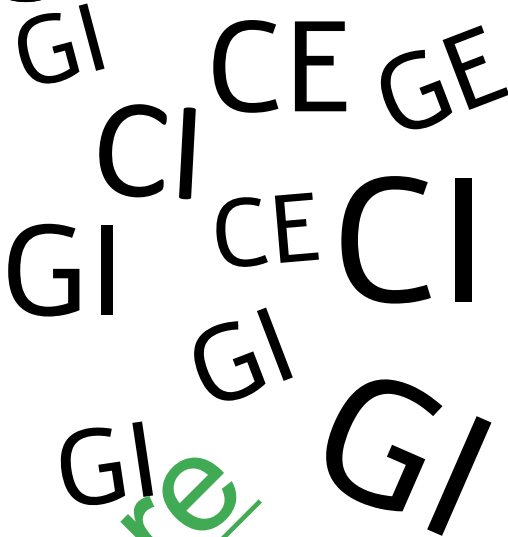
Trasează grupul de litere și cuvântul.



GIBON

2

Încercuiește grupul de litere GI.



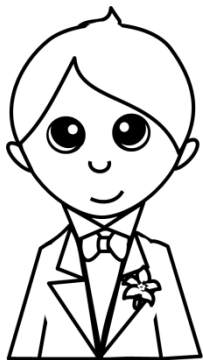
3

Trasează grupul de litere GI urmând conturul punctat.

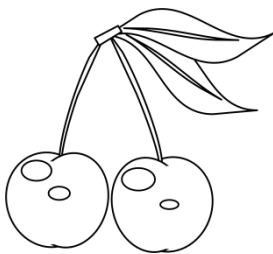
G I G I G I G I

4

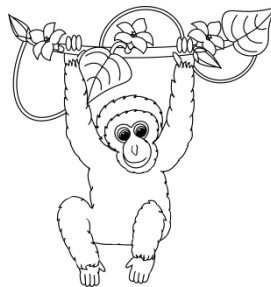
Colorează imaginile ce pot fi asociate unor cuvinte care încep cu grupul de litere GI.



GINERE



CIREȘE

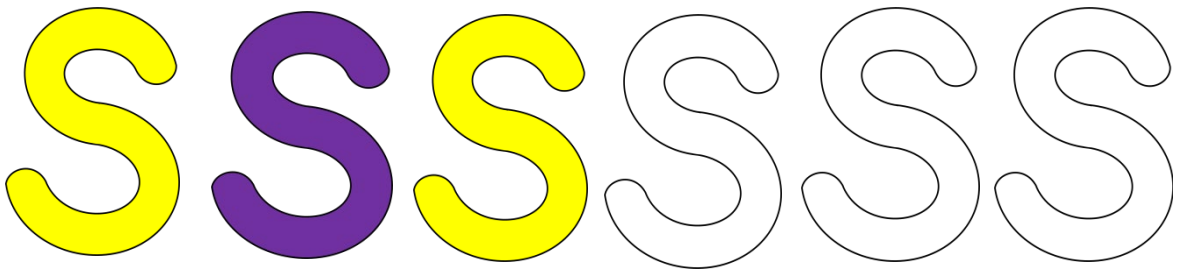


GIBON




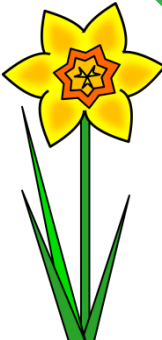

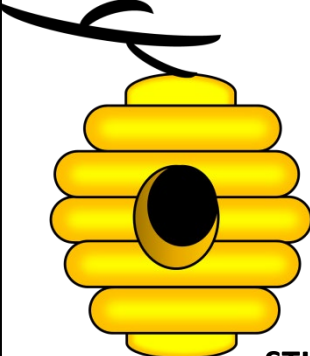


ULCIOR

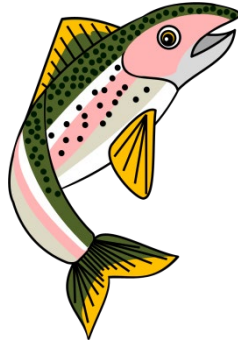
1 Colorează literele respectând modelul.



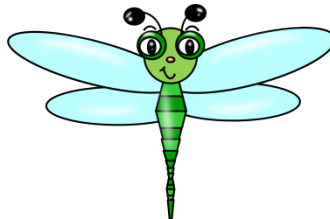
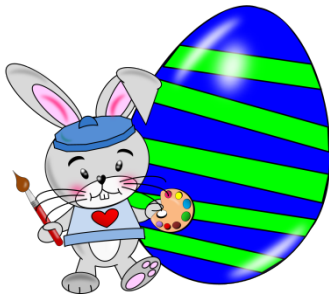
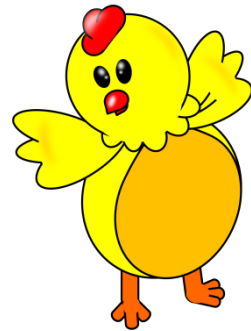
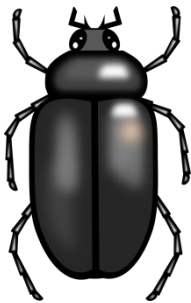
2 Colorează cerculețul care corespunde poziției sunetului/literei S.

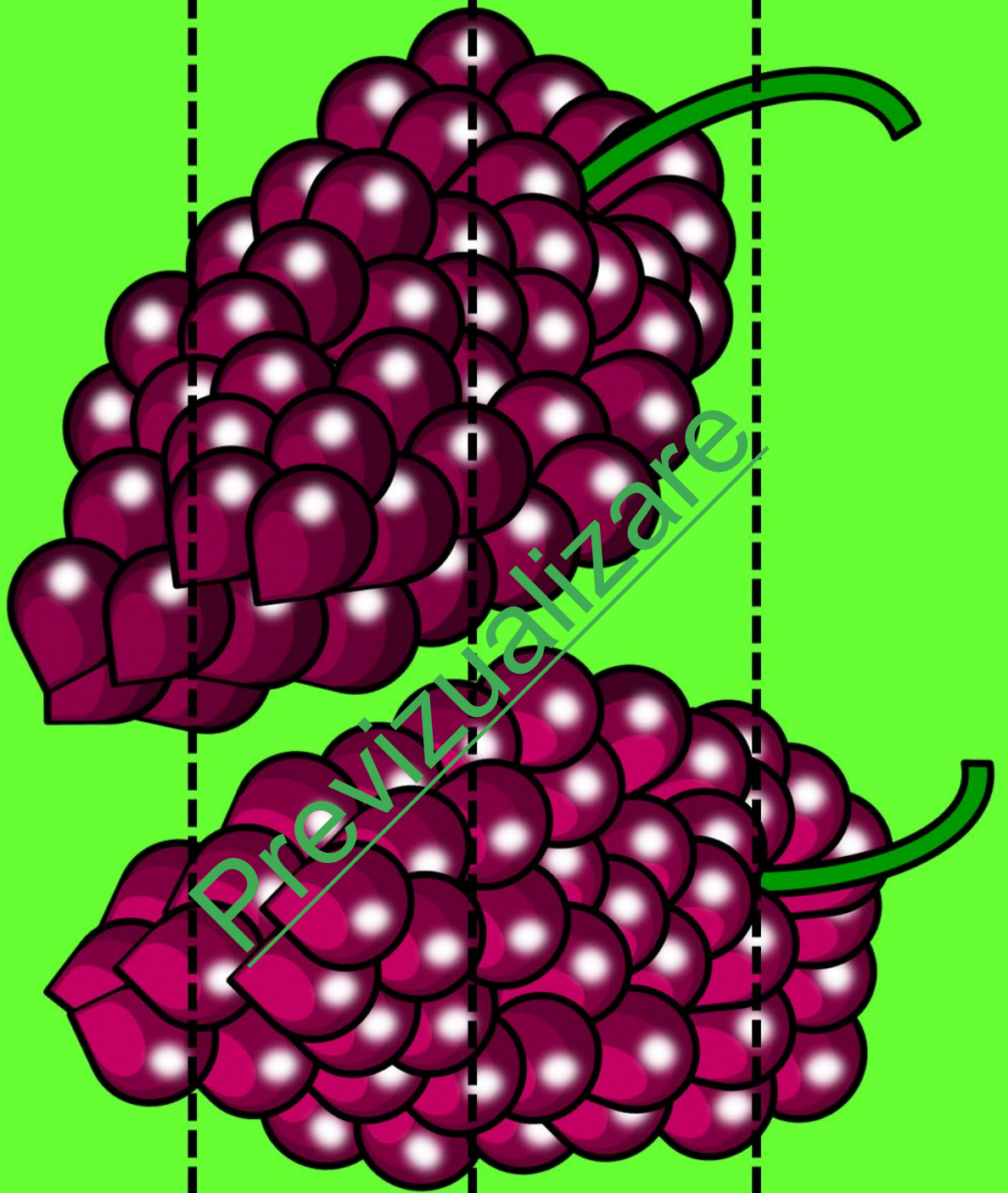
 STROPITOARE	 PASCĂ	 IRIS
<input type="radio"/> <input type="radio"/> <input type="radio"/>	<input type="radio"/> <input type="radio"/> <input type="radio"/>	<input type="radio"/> <input type="radio"/> <input type="radio"/>
 NARCISĂ	 ÎNCHIS	 STUP
<input type="radio"/> <input type="radio"/> <input type="radio"/>	<input type="radio"/> <input type="radio"/> <input type="radio"/>	<input type="radio"/> <input type="radio"/> <input type="radio"/>

Numește obiectul. Scrie în prima casetă litera/grupul de litere cu care începe, în caseta din mijloc numărul de silabe pe care îl are cuvântul, iar în ultima casetă numărul de litere care alcătuiesc cuvântul.



K 3 5





D

U

D

E



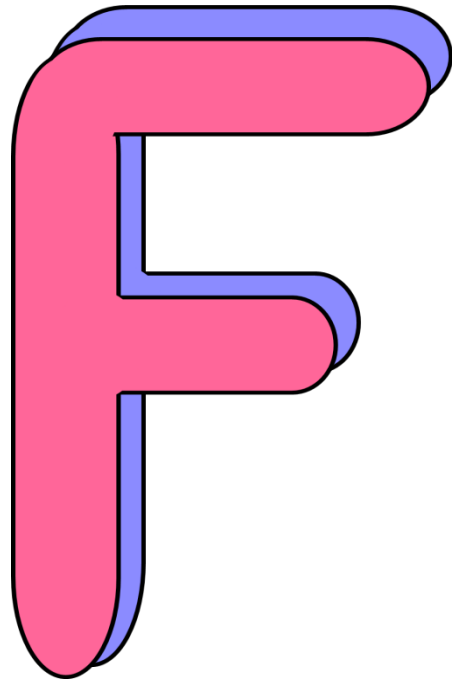
EGRETĂ

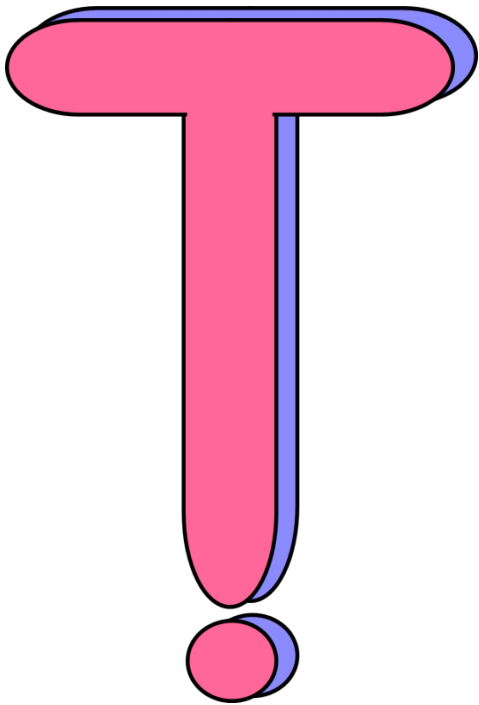


EȘARFĂ

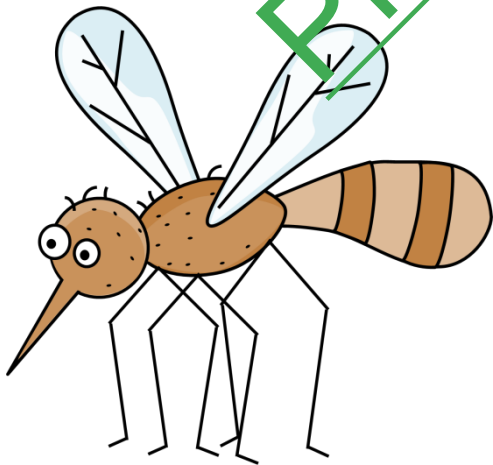


EXCURSIE





ȚARCĂ

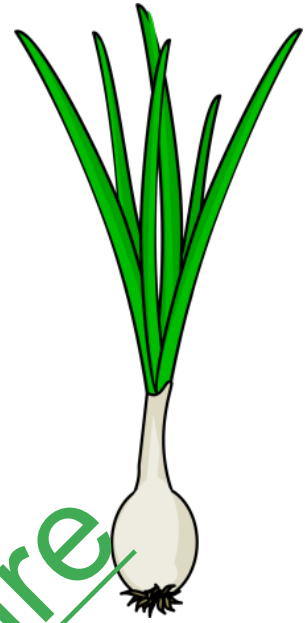


ȚÂNTAR



ȚINTĂ

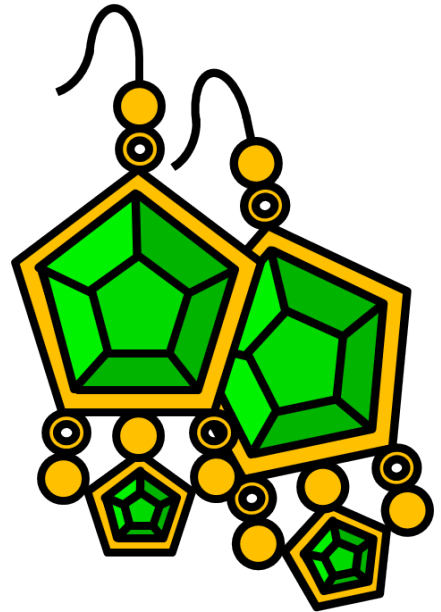
CE



CEAPĂ



CEAUN



CERCEI

Anca Silvia Corcheș este absolventă a Universității Babeș-Bolyai și doctor în Științele Educației, având o experiență de peste 25 de ani în desfășurarea activităților cu elevii cu C.E.S. Și-a început activitatea ca profesor-educator. În prezent este profesor psihopedagog la grupele de elevi cu Dizabilități Senzoriale Multiple. Este colaborator la blogul educațional <http://teachers-make.com>, unde realizează majoritatea clipart-urilor necesare realizării materialelor educaționale pe care blogul le furnizează gratuit. Acest caiet de lucru reprezintă valorificarea experienței și cercetărilor realizate în peste 15 ani de activitate cu această categorie de educabili.

